



Espacio de datos WasteLab Bizkaia

**Global
datum**
AI



01

**Somos
Global datum AI**

02

**Estado actual de
la problemática**

03

**Diseño del
espacio de datos**



01

Somos Global datum AI

Quiénes somos
Líneas de negocio
Equipo

Conoce Global Datum AI



Global Datum AI es una compañía especializada en **inteligencia artificial aplicada a datos complejos**, con sede en Bizkaia y un equipo altamente cualificado.

Nacimos con el propósito de trasladar los últimos avances en IA al tejido empresarial e institucional, combinando **rigor científico y capacidad tecnológica**.

Nuestra diferencia está en unir el **conocimiento investigador** con la capacidad de ejecutar **soluciones** robustas en **producción**, aportando resultados medibles y sostenibles.

Sedes



BEC | Bilbao Exhibition Centre
Azkue Kalea, 1,
Barakaldo, Bizkaia



BAT | B Accelerator Tower
Diego Lopez Haroko Kale Nagusia, 1,
Abando, Bilbao, Bizkaia

Nuestro mercado



Trabajamos en sectores donde la inteligencia artificial genera un **valor diferencial**:



Salud

Proyectos de predicción clínica y apoyo a la práctica médica.



Infraestructuras y energía

Sistemas de monitorización predictiva y optimización de procesos críticos.



Industria 4.0

Automatización avanzada, analítica de datos de producción y mantenimiento predictivo.



Servicios y administración pública

Asistentes inteligentes, optimización de procesos y gestión del conocimiento.

Servicios



Nuestras soluciones pueden desplegarse tanto en **entornos corporativos** como en formato **SaaS**, facilitando **escalabilidad, mantenimiento y rápida adopción** por parte de los clientes.



Consultoría
estratégica
de IA



Analítica avanzada y
explotación de datos



Desarrollo de
modelos
de IA a medida



Aplicación de IA en
imagen médica



Asistentes
inteligentes
y RAGs
personalizados



Integración
tecnológica

Nuestro equipo



10

Especialistas
en
Inteligencia
Artificial

40%

Doctores con perfil científico,
académico y técnico

29

Años de
media de
edad

Partners



Global Datum AI colabora con algunos de los principales actores tecnológicos internacionales, lo que nos permite ofrecer **soluciones robustas y escalables**.



Microsoft Azure: Partner en soluciones de computación en la nube y despliegue de modelos de IA.



IBM: Gold Partner en tecnologías de inteligencia artificial y analítica avanzada.



Miembros de BAIDATA y BAIC



Algunos de nuestros clientes





02

Estado actual

Captura y consolidación de la información
Desafíos y problemas
Necesidades



Captura y consolidación de la información

+60 Gestores



Canales y formatos heterogéneos



Correo



Teléfono



Excel
(formatos propios)



PDF



Documentos
escaneados

Transformación y carga



ETLs
personalizadas
para cada fuente



Inserción
manual de
datos

Modelo de datos común



Normalización y
estandarización
de la información

Plataforma
Observatorio



Generación
de inventarios



Trazabilidad
hasta la fuente



Transparencia y
automatización

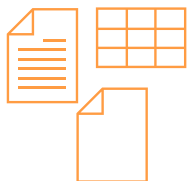


Desafíos y problemas



Heterogeneidad de canales

No existe canal único ni estructurado de reporte



Formatos no normalizados

Cada gestor usa el suyo
Cambios en el origen generan errores en las ETLs



Granularidad y frecuencia inconsistentes

Distintos niveles de detalle en los datos
Frecuencias variables (diario, mensual, anual...)



Falta de estandarización semántica

Nomenclaturas libres para municipios, residuos ,etc.
Mapeos e interpretaciones en destino



Dependencia de inserción manual

Acumulación de tareas repetitivas y coste operativo
Riesgo de error humano

Necesidades

1



Canal estructurado de intercambio

- Sustituir intercambio informal
- Canal único y estructurado
- Reducir dependencia a documentos no estructurados

2



Modelo común de datos

- Definir estructura única
- Asegurar que todos reporten contra el mismo esquema
- Claridad en todos los datos imprescindibles

3



Vocabularios y nomenclaturas normalizadas

- Municipios
- Fracciones y tipos de residuo
- Origen o naturaleza de residuo
- Limitar texto libre al máximo

4



Validación automática en origen o entrada

- Validar formatos antes de aceptar datos
- Detectar inconsistencias o duplicidades
- Devolver errores si los hay

5



Trazabilidad y auditoría

- Saber quién envía el dato, cuándo y qué versión
- Registrar validaciones o correcciones
- Mantener registro de todo el proceso

6

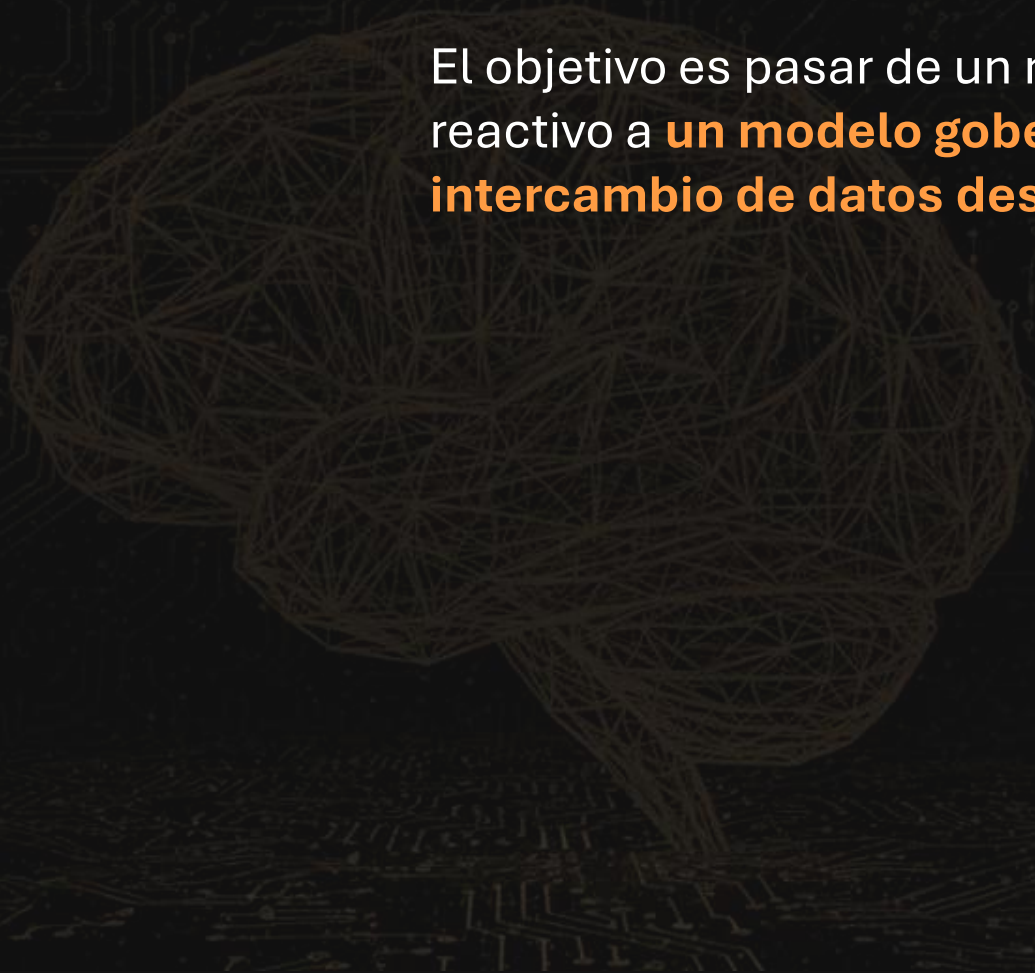


Escalabilidad y gobierno

- Facilitar incorporación de gestores nuevos
- Evitar ETLs frágiles y dependientes
- Responsabilidades de calidad, frecuencia y granularidad definidas



El objetivo es pasar de un modelo reactivo a **un modelo gobernado de intercambio de datos desde el origen**





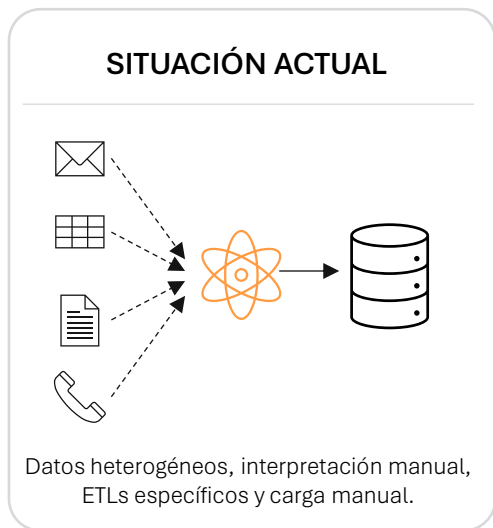
03

Transición hacia el espacio de datos

Arquitectura funcional
Flujo de intercambio
Conclusiones



Transición hacia el espacio de datos

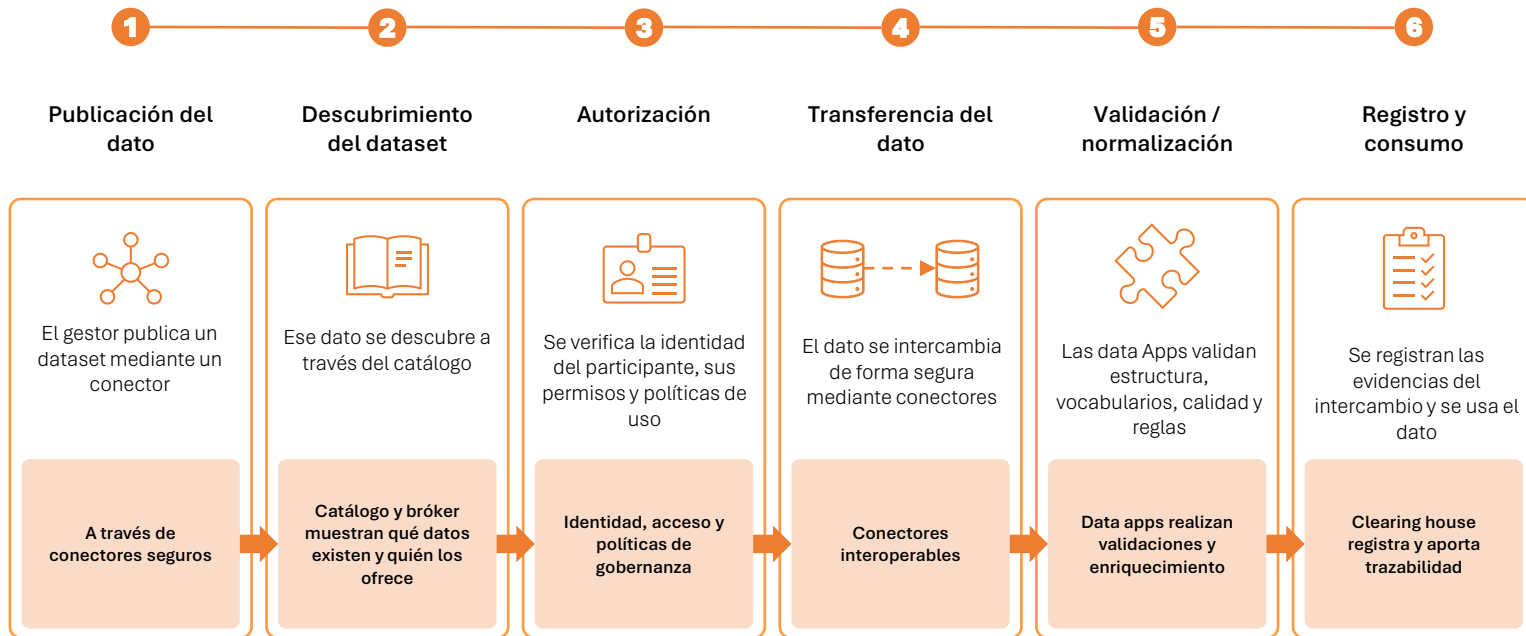




Arquitectura funcional del espacio de datos



Flujo de intercambio en el espacio de datos





1. Soberanía del dato

Compartir información bajo reglas de uso y control.



2. Interoperabilidad

Modelos y vocabularios comunes entre participantes



3. Confianza

Identidad, permisos y evidencias del intercambio



4. Gobernanza

Políticas comunes sobre acceso, calidad y responsabilidad



5. Reutilización

Datos preparados para inventarios, KPIs, reporting y nuevos servicios



6. Ecosistema abierto

Entrada progresiva de nuevos agentes y casos de uso

Eskerrik asko!
¡Gracias!

Global
datum
AI

C/Ronda de Azkue 1. Planta 12
48902 - Barakaldo (Bizkaia)
contacto@globaldatum.io
(+34) 944 048 708